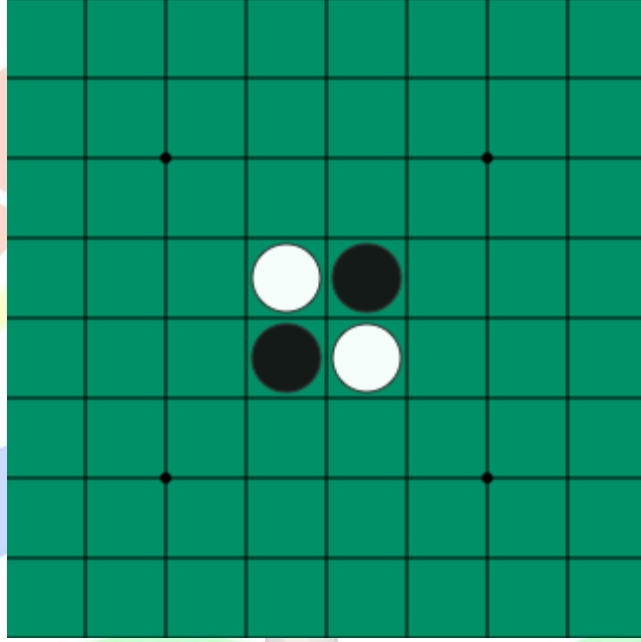


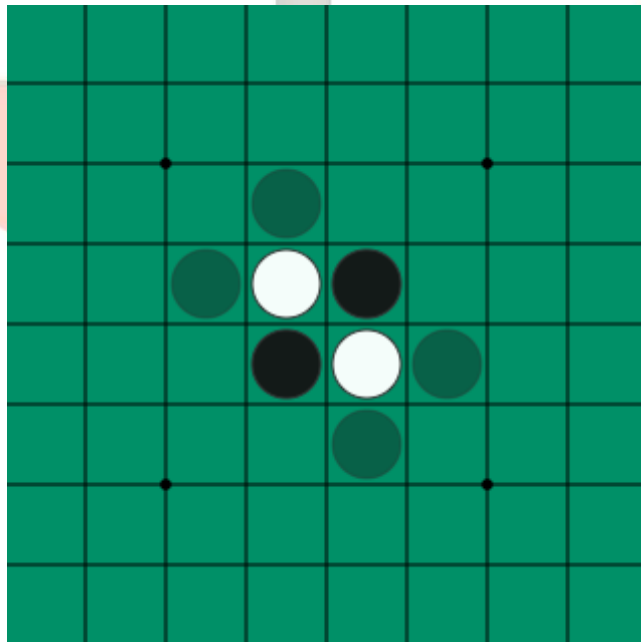
## REVERSİ (OTHELLO) OYUN KURALLARI

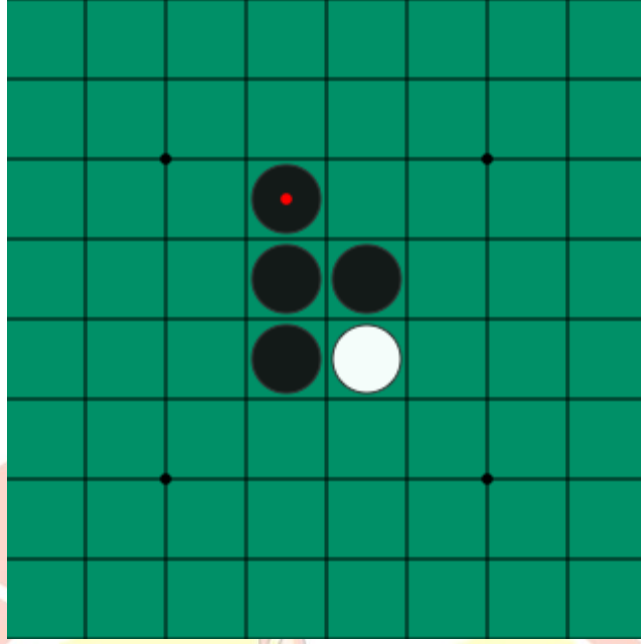
Reversi, iki kişi ile oynanan bir çeşit strateji oyunudur. Oyun 8x8 bölmeleri bulunan yani 64 karelik bir düzlem üzerinde oynanır. Oyunda taşların bir yüzü siyah diğer yüzü beyazdır. Her oyuncunun elinde 32 adet taş bulunur.

- 1- Oyun, merkeze ilk olarak 2 siyah ve 2 beyaz taşın çapraz olarak konulması ile düzenlenir.



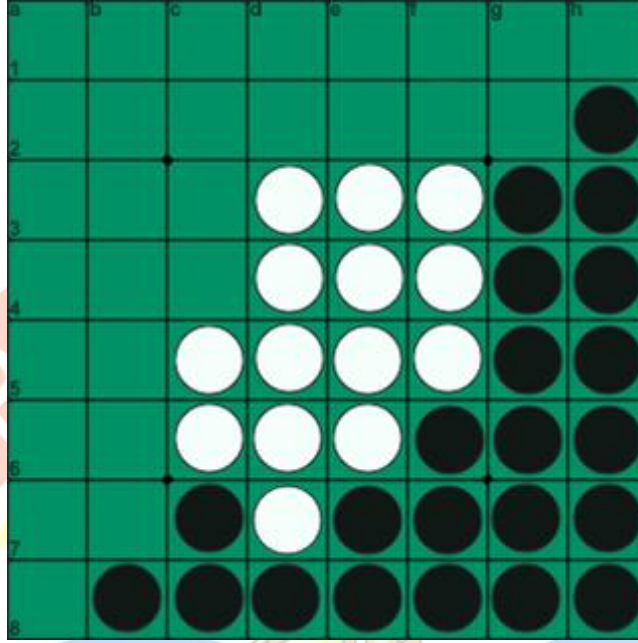
- 2- Oyun siyah rengi seçen (kuraya belirlenir) oyuncunun hareketi ile başlar. Oyunda amaç, rakibin taşlarını kendi taşlarınız arasına almaktır. Rakibin taşları sizin taşlarınız arasına girerse taşlar ters çevrilir ve sizin rengine döndürülür.



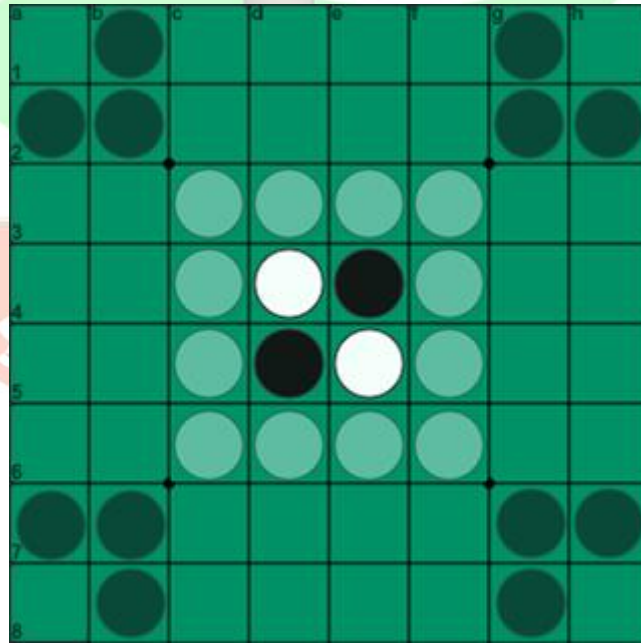


- 3- Yukarıdaki örnekte de gördüğünüz gibi siyah taşta sahip oyuncu taşını beyaz taşı araya alacak şekilde platforma yerleştirdi ve ortadaki beyaz taş ters çevilerek siyah oldu. Siyah oyuncu da dikey olarak 3'lü bir siyah grup elde etti. Reversi oyununda aynı grup yatay ve çapraz olarak da oluşturabilir.
- 4- Hamle sırası gelen oyuncu, son koyduğu taşı merkez taş kabul eder. Merkez taşı ile dikey, yatay ve çaprazda bulunan kendi taşları arasındaki rakip taşların tamamını kendi rengine çevirir. Oyuncu her yere taşı koyamaz. Her hamlede rakibin bir veya daha fazla taşını ele geçirmelidir. Bunu yaparken, çapraz, dikey ya da yatay biçimde kendi rengine ait taşların aynı sırada olması gerekmektedir. Ele geçirilen taşlar ters döner (renkleri değişir) ve oyuncunun kendi taşı olur.
- 5- Oyunda geçerli bir hamle yapılamıyorsa "pas" denir ve hamle sırası rakibe geçer. Oyuncu kurallar dâhilinde hamle yapamadığı her el "pas" diyerek hamle sırasını rakibe verir.
- 6- Oyuncunun kurallı bir şekilde yapabileceği bir hamle varsa "pas" demesine izin verilmez. Hamle yapmak zorundadır.
- 7- Hamlede olan oyuncu taşını tahtadaki kurallı hamle yapabileceği bir kareye koyduğu anda hamlesini yapmış sayılır. Taşın yerini değiştirmesine izin verilmez.
- 8- İki tarafın da yapabileceği kurallı bir hamle kalmamışsa oyun sona erer.
- 9- Oyun bitiminde tabla üzerinde en çok taşta sahip olan oyuncu oyunu kazanır.
- 10- Oyunda en büyük amacınız sabit diskler oluşturacak pozisyonlar yaratmaktır. Yani oyun alanında köşelere ve kenarlara konulan taşların rakip tarafından döndürülmesi çok

daha zordur. Bu yüzden köşeleri ve kenarları tutmalısınız. Ne kadar çok taşınız, köşe ve kenarlarda bulunursa oyunu kazanma şansınız da o kadar artar. Aşağıda yer alan resimde görüldüğü üzere siyah taşlı oyuncu oldukça avantajlı durumdadır ve birkaç hamle ile beyazları kendi rengine çevirebilecek durumdadır.



**11-** Oyunda tehlikeli kareler denilen bazı alanlar vardır. Bunlar aşağıdaki resimde köşelere yakın ve açık siyah olarak gösterilen yerlerdir. Bu alanlara taş koyunuz hainde rakibe daha çok taş kendi taşına çevirebilmektedir. En güvenilir bölgeler ise iç kısımda beyaz gölge ile belirtilmiş alanlardır.



12- Oyunda ilk etapta amaç çok fazla taş çevirmek yerine rakibin hareketlerini kısıtlayarak kendinize hareket alanı açmak olmalıdır. Örneğin; aşağıda görülen resimde beyaz taşın hareket alanını kısıtlayarak rakibin hareketlerini kısıtlayarak kendinize hareket alanı açmak olmalıdır. Örneğin; aşağıda görülen resimde beyaz taşın hareket alanını kısıtlayarak rakibin hareketlerini kısıtlayarak kendinize hareket alanı açmak olmalıdır.

